

DESTRUKTOR

různé konstrukce míchadel ke zvýšení efektivity dle použitého materiálu

provedení s klenutými nebo rovnými dny

umístění
strojovna



kapacita
3-20 tun
materiálu *

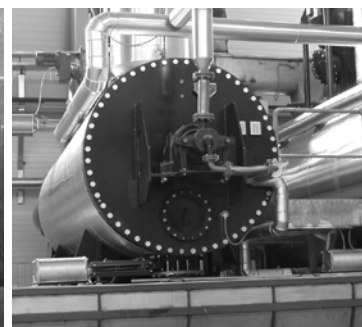
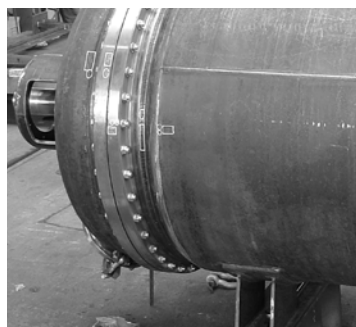
Destruktor SM je zařízení navržené a vyrobené pro: ohřev, rozvaření, sterilizaci a sušení živočišných odpadů včetně krve či kostí.

Živočišné odpady musí být před naplněním do pracovního prostoru destrukturu upraveny drcením. Tento stroj lze použít i v potravinářství, např. výroba sádla.

Destruktor je konstruován pro náročné použití, které zajišťuje dlouhou životnost pláště a míchadla.

jedno zařízení vhodné pro všechny procesy

spolehlivý provoz i ve ztížených klimatických podmínkách

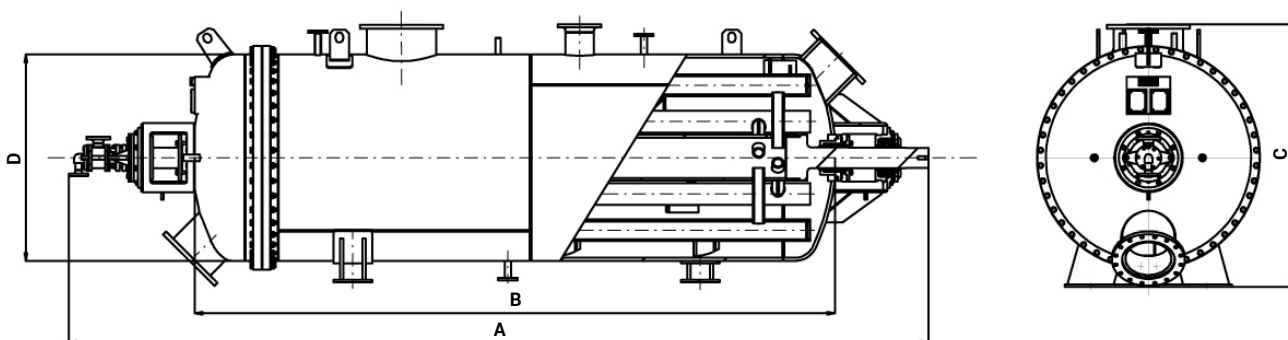


Destruktor je tlaková nádoba s dvojitým vyhříváním pláštěm. Párou vyhříváný rotor zajišťuje rovnoměrné míchání, ohřev, sterilizaci a sušení materiálu. Rotor je poháněn zpravidla násuvnou převodovkou. Destruktor může být dodán kompletní včetně cyklónu, parního domu, armatur na přívod a odvod páry, armatur na odvod kondenzátu, izolace, vah a rámu či dle přání zákazníka.

Materiálové provedení: z uhlíkatých ocelí nebo z nerezových ocelí či jejich kombinace

Příslušenství: cyklón na odloučení pevných částic / parní dóm / nosný rám, obslužné lávky a plošiny / kondenzační sestavy / váhy, měření a regulace / kalibrační zařízení

TECHNICKÉ PARAMETRY



základní rozměrová řada *

DESTRUKTOR		SM5 **	SM8 **	SM12	SM16	SM20	SM25
OBJEM VSÁZKY	t	2,5 - 3,5	4,5 - 5,5	8,0 - 9,0	10,0 - 12,0	13,0 - 15,0	16,0 - 19,0
PŘÍKON ELEKTROMOTORU	kW	45	55	75	75	95	110
HMOTNOST PRÁZDNÉHO APARÁTU	kg	18000	20000	28000	31700	35000	38500
CELKOVÁ DÉLKA APARÁTU / A	mm	5900	7500	7950	8520	9350	11000
DÉLKA PLÁŠTĚ NÁDOBY / B	mm	3500	5000	5300	6140	6300	7380
VÝŠKA K VHOZOVÉMU HRDLU / C	mm	2150	2150	2350	2450	2700	2800
VNĚJŠÍ PRŮMĚR DUPLIKAČNÍHO PLÁŠTĚ / D	mm	1600	1680	1850	2020	2200	2300

* Výkony a velikosti zařízení se mohou lišit dle aplikace, vstupního materiálu a přání zákazníka. / ** V provedení také s klenutými dny.