

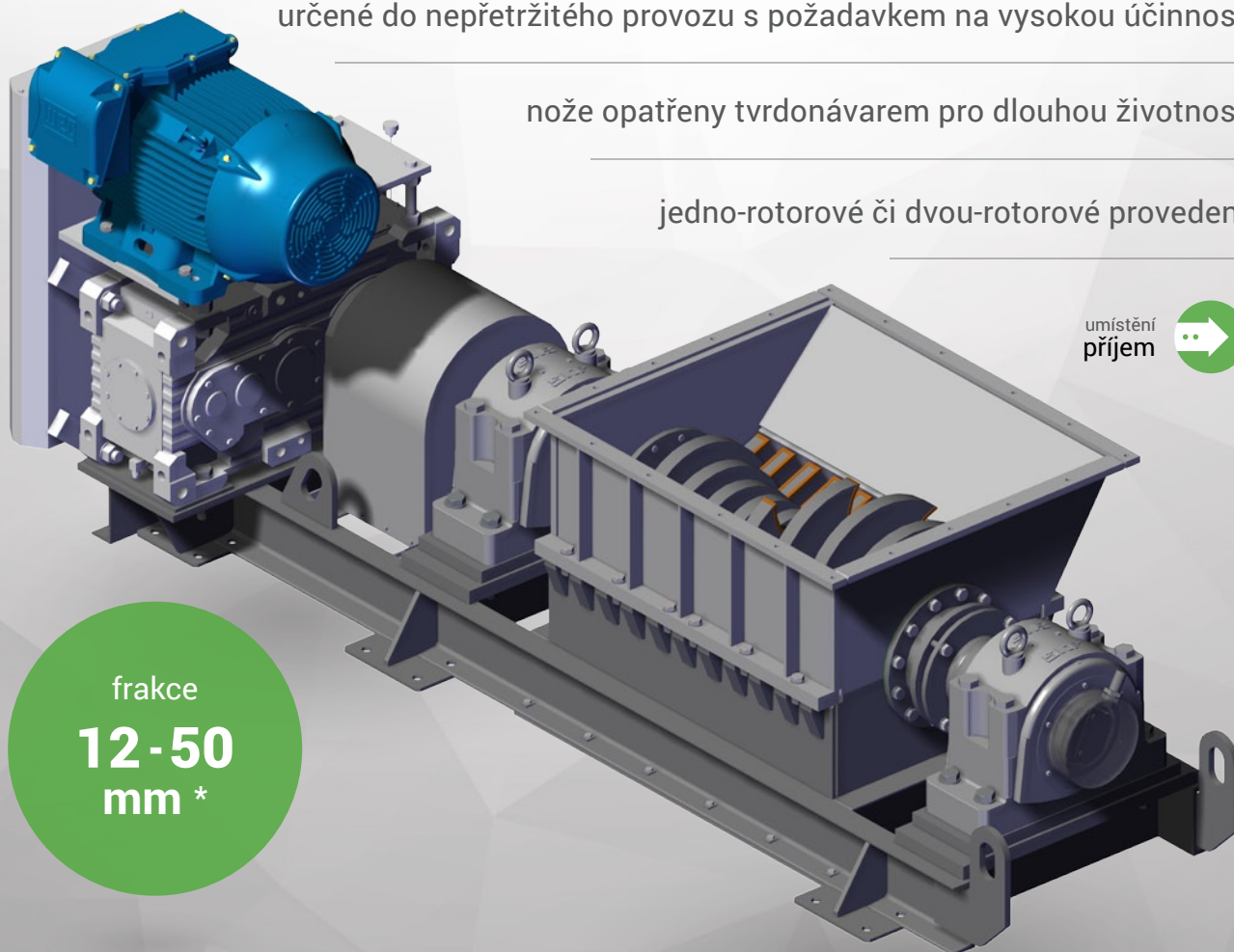
DRTIČ

určené do nepřetržitého provozu s požadavkem na vysokou účinnost

nože opatřeny tvrdonávarem pro dlouhou životnost

jedno-rotorové či dvou-rotorové provedení

umístění
příjem



frakce
12-50
mm *

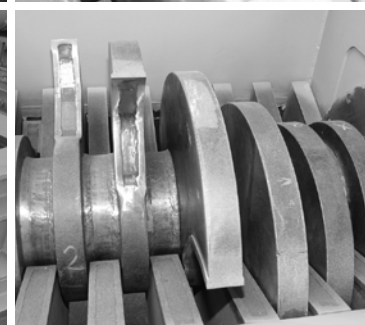
Drtiče DSM jsou určeny k: kontinuálnímu jemnému či hrubému drcení různých materiálů na zákaznickem požadovanou granulaci. K drcení může být použita také jemná bubnová drtička.

Primárně jsou zkonstruovány pro drcení vedlejších živočišných odpadů ve zpracovatelské lince určené pro kafilérie, kde slouží zejména k drcení uhynulých zvířat, konfiskátu, kostí a všech druhů biologického odpadu.

Drtiče se mohou použít také k drcení různého komunálního odpadu (dřevo, větve, tráva, sklo, tvrdé plasty).

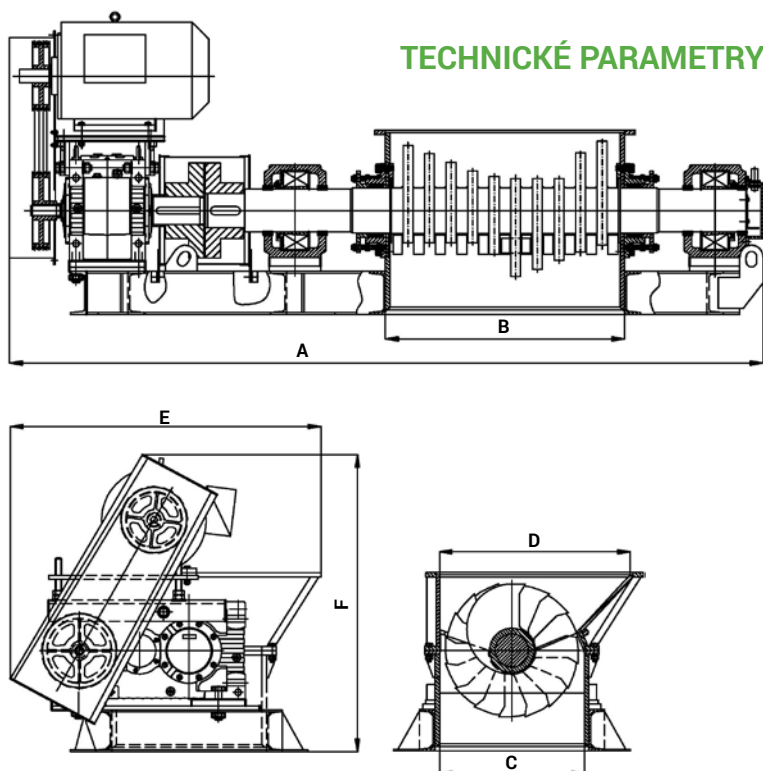
robustní konstrukce a efektivní design pro minimální údržbu

vícesekční provedení pro jednoduchou výměnu nožů



Drtička se sestává z jednoho či dvou proti sobě jdoucích rotorů uložených v ložiskách vně skříně.

Na rotoru jsou ve šroubovici rozmístěny nože opatřené návarem tvrdokovu, který zajišťuje dlouhou životnost. Rotorové nože korespondují se statorovými noži, které jsou také opatřeny návarem tvrdokovu.



TECHNICKÉ PARAMETRY

Materiálové provedení:

konstrukční uhlíkové oceli opatřeny krycím nátěrem, speciální tvrdonávary rotorových a statorových nožů

Příslušenství:

- / plnicí šnekové dopravníky
- / vyprázdňení šnekem do šnekové dopravy či použití pump nebo tlakového přestřelu
- / kotevní rám
- / obslužná plošina
- / motor se soft-startem
- / násypky a výsypky

základní rozměrová řada *

DRTIČ		DSM5	DSM10	DSM20	DSM30	DSM40
PRŮMĚRNÝ VÝKON	kg/hod	5000	10000	20000	30000	40000
PŘÍKON ELEKTROMOTORU	kW	37	45	55	55	75
HMOTNOST	kg	4100	5450	5910	6120	8020
A	kg	3190	3530	4040	4090	4300
B	mm	750	1080	1590	1800	2030
C	mm	745	745	745	745	750
D	mm	920	920	920	920	1200
E	mm	1500	1550	1580	1350	1550
F	mm	1280 - 1350	1300 - 1390	1310 - 1400	1310 - 1400	1840 - 1940

* Výkony a velikosti zařízení se mohou lišit dle aplikace, vstupního materiálu a přání zákazníka.